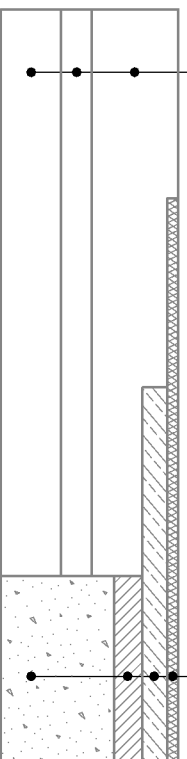


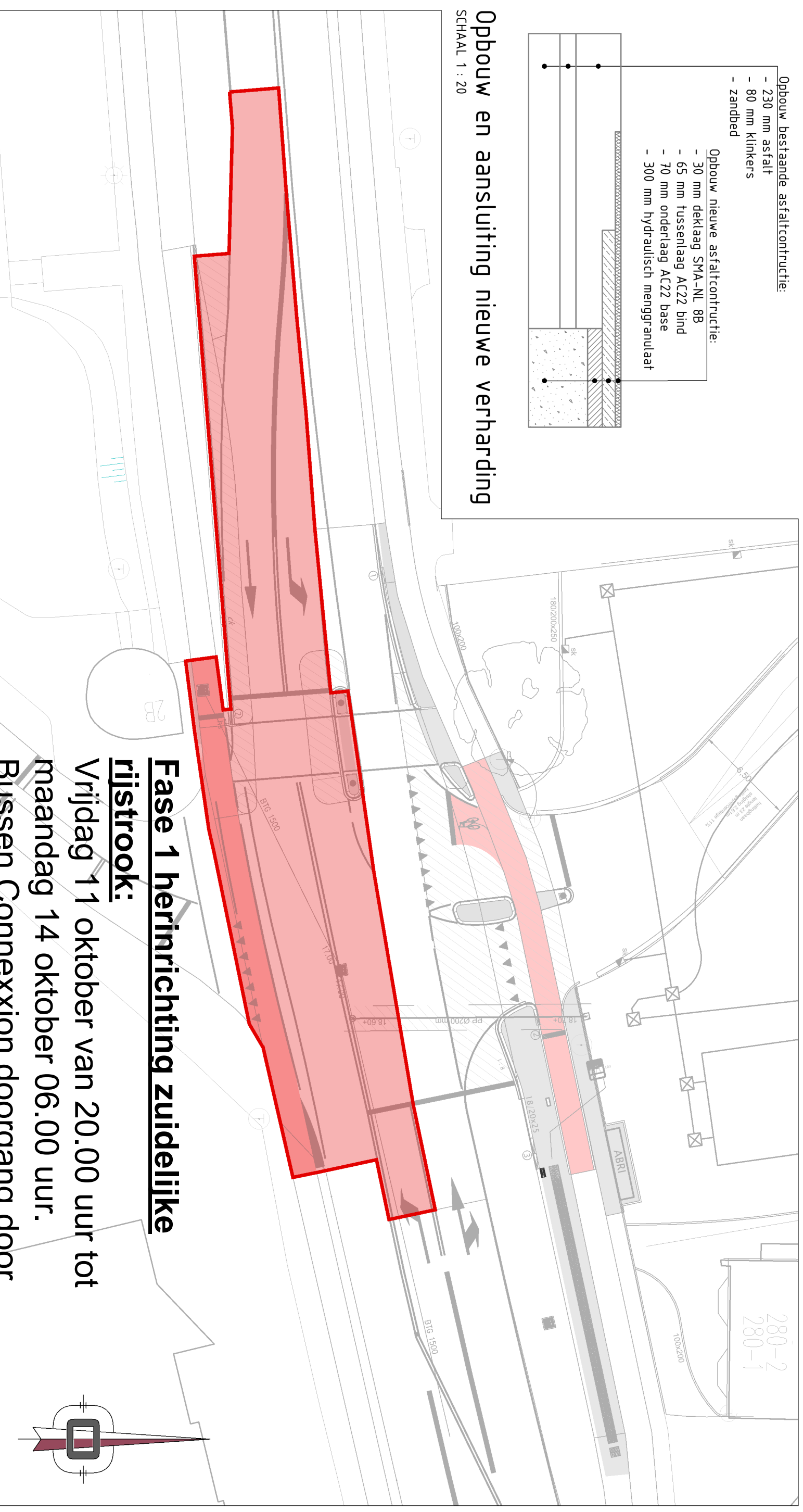
- Opbouw bestaande asfaltconstructie:
- 230 mm asfalt
  - 80 mm klinkers
  - zandbed

- Opbouw nieuwe asfaltconstructie:
- 30 mm deklaag SMA-NL 8B
  - 65 mm tussenlaag AC22 bind
  - 70 mm onderlaag AC22 base
  - 300 mm hydraulisch menggranulaat



## Opbouw en aansluiting nieuwe verharding

SCHAAL 1 : 20



## Fase 1 (weekend)

SCHAAL 1 : 250

Alle hoogte maten t.o.v. NAP(in meters) en lengtematen in meters tenzij anders is aangegeven

Project:

Aanleg inrit Utrechtseweg

Onderdeel:

Fasering

Opdrachtgever:

Gemeente Arnhem

projectnummer: tekeningnr.

3191069 002

bestandsnaam:

Aanleg inrit Utrechtseweg fasering.dwg

format:

A3

bladnr.

1/3

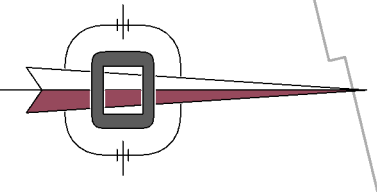
schaal:

1:250/1:20

datum:

06-09-2019

**Fase 1 herinrichting zuidelijke rijstrook:**  
 Vrijdag 11 oktober van 20.00 uur tot  
 maandag 14 oktober 06.00 uur.  
 Bussen Connexion doorgang door  
 middel van verkeersregelaars.  
 Brom)fietsers/voetgangers een zijde.



**DEFINITIEF**